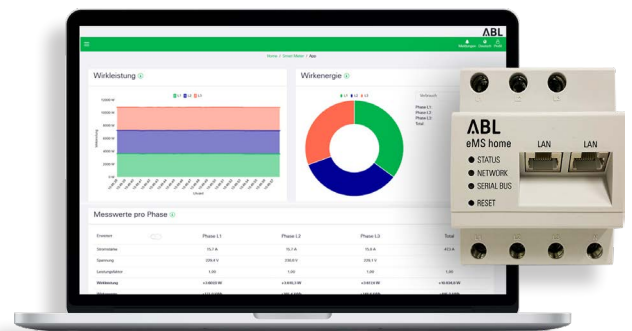


eMS home

Energy Management System home

Das eMS home empfiehlt sich als dynamisches Energie- und Lastmanagementsystem für den Einsatz in Privathaushalten. Das vollintegrierte 3-Phasen Smart Meter misst den aktuellen Energieverbrauch am Netzanschlusspunkt und erlaubt eine dynamische Anpassung und Verteilung des Ladestroms in Einzel- und Gruppeninstallationen mit bis zu sechs Wallboxen eMH1. Dadurch lässt sich eine Überlastung des Hausanschlusses vermeiden. Durch eine Überschusserfassung lassen sich PV-Anlagen einbinden, um PV-Überschussladen zu ermöglichen. Für die Konfiguration und das Monitoring kann per LAN auf die Weboberfläche des eMS home zugegriffen werden, die dann den Ladestatus und die Strombelastung auf den einzelnen Phasen über einen herkömmlichen Browser darstellen kann.



Allgemeines

Fabrikat	eMS home
Produktnummer	EMSHOME
EAN-Nummer	4011721187334
Statistische Warennummer	90328900
Verpackungseinheit (VPE)	1 Stück
Lieferumfang	Energy Management System eMS home, Kurzanleitung, Anschlussstecker für RS485-Schnittstelle, 2 Abschlusswiderstände, 2 Steckbrücken, 3 Warnhinweisaufkleber

Lademodi

Nicht Laden	Keines der angeschlossenen Fahrzeuge wird geladen.
Netzladen	Es wird jederzeit geladen, unabhängig davon, ob Photovoltaik-Strom zur Verfügung steht oder der Strom aus dem Netz bezogen wird.
PV Überschussladen	Das Fahrzeug wird ausschließlich dann geladen, wenn im Haus produzierter Photovoltaik-Strom zur Verfügung steht, welcher ansonsten ins Netz eingespeist würde.
Hybrid Laden	Es kann der gewünschte Mindestanteil an Solarenergie, welcher für den Ladevorgang zur Verfügung stehen soll, eingestellt werden. Die restliche Energie wird vom Netz bezogen.

Netzstromversorgung

Anschlussquerschnitt gemäß DIN 60204	10 – 25 mm ² (mechanisch: von 1,5 – 25 mm ²)
Anzugsdrehmoment für Schraubklemmen	2,0 Nm
Anlaufstrom	< 25 mA
Versorgungsspannung	110 V~, ± 10 % oder 230 V~, ± 10 %
Frequenz	50/60 Hz, ± 5 %
Eigenverbrauch P _{max}	5 W

Kompatibilität

Kompatible Modellreihen	ABL Wallboxen eMH1*
-------------------------	---------------------

* eMS home ermöglicht Gruppeninstallationen mit bis zu sechs Wallboxen eMH1.

* Während des Initialisierungsvorgangs variiert eMS home den Ladestrom. Bei einzelnen Fahrzeugtypen kann dies Fehlverhalten beim Fahrzeug auslösen und der Ladevorgang wird nicht gestartet. Bitte wenden Sie sich im Zweifelsfall an Ihren Fahrzeughändler.

Messtromkreis für Messkategorie III

Grenzstrom I _N / Phase	63 A
Bemessungsspannung	max. 230 / 400 V~
Frequenz	50/60 Hz, ± 5 %

Messwerte und -genauigkeit

Spannung	± 0,5 %*
Strom	± 0,5 %*
Wirkleistung	± 1,0 %*
Scheinleistung	± 1,0 %*
Blindleistung	± 1,0 %*
Leistungsfaktor	± 1,0 %*
Wirkenergie	Klasse 1*
Blindenergie	Klasse 1*

*Hinweis: Bei Einsatz von externen Stromwandlern ist die jeweilige Messgenauigkeit zu berücksichtigen.

Arbeitsbedingungen

Umgebungstemperatur Transport/Lagerung	-25 bis 70 °C
Umgebungstemperatur Betrieb	-25 bis 45 °C
Relative Luftfeuchtigkeit	bis 75 % im Jahresdurchschnitt, nicht kondensierend
Schutzklasse	II
Schutzart	IP2X
Maximale Aufbauhöhe	≤ 2.000 m über NN

Gehäuse

Bauart	Hutschienenmodul
Befestigungsart	Hutschiene TH35
Material Gehäuse	Glasfaserverstärktes Polyamid
Gehäusefarbe	Grau
Schnittstellen	2 × LAN (10 / 100 Mbit) 2 × RS485 (Halbduplex, max. 115200 Baud)
Abmessungen netto (H×B×T)	88 × 70 × 65 mm
Abmessungen brutto (H×B×T)	89 × 162 × 122 mm
Gewicht netto	0,3 kg
Gewicht brutto	0,4 kg

Optionales Zubehör

Kabelumbaustromwandler für eMS home	eMS CT
-------------------------------------	--------

siehe Webseite www.ablmobility.de

Änderungen vorbehalten: Alle Leistungsmerkmale, Spezifikationen und weitere Angaben können jederzeit ohne Ankündigung geändert werden.

Revisionsstand ABL_eMS_home_DE_e, 12/22

ABL GmbH • Albert-Büttner-Straße 11 • D-91207 Lauf / Pegnitz • Tel. +49 (0) 9123 188-0 • info@abl.de • www.abl.de • www.ablmobility.de